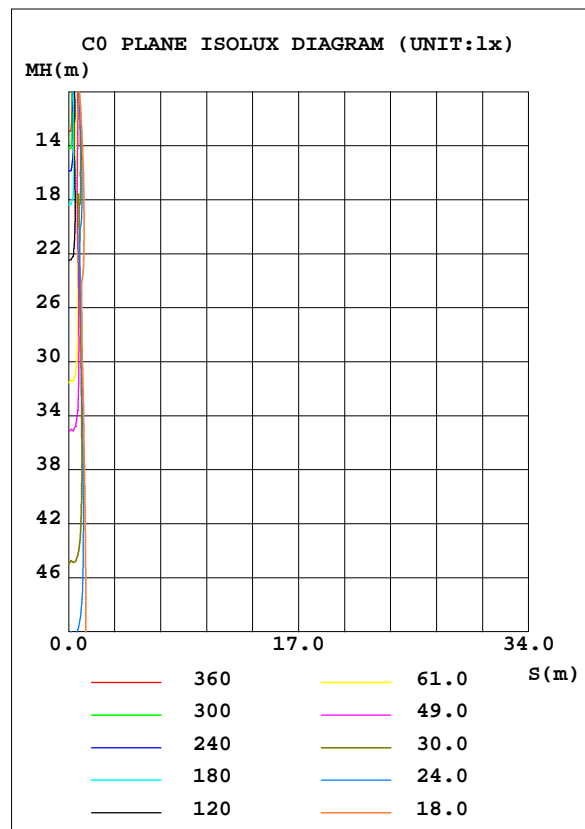
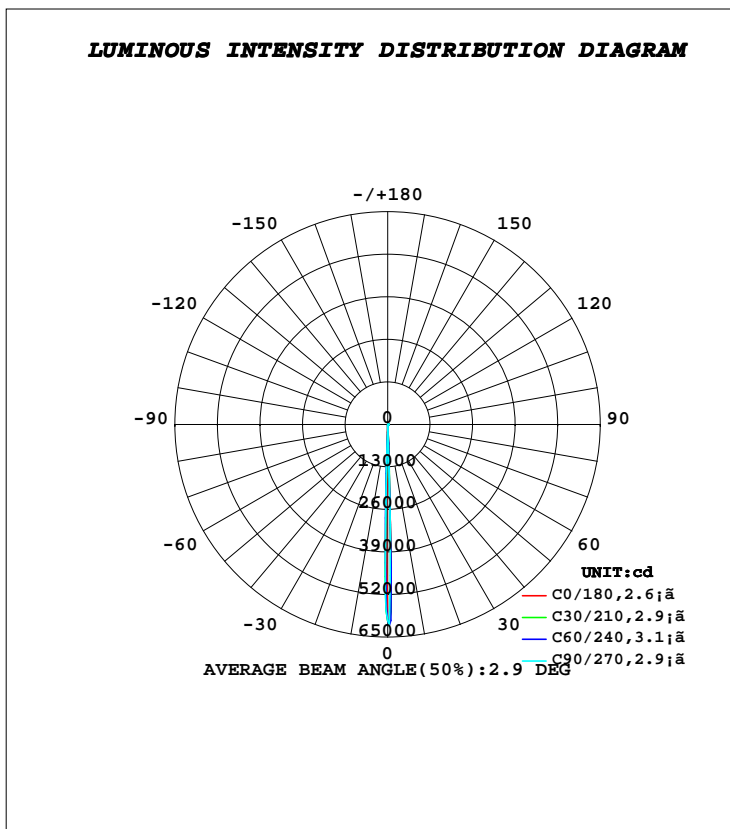


LUMINAIRE PHOTOMETRIC TEST REPORT

Test:U:0V I:0A P:0W PF:0 Lamp Flux:210.169x1 lm		
NAME: LS-A2M	TYPE:Luminaire	WEIGHT:
DIM.: CCT=3391K;Ra=91;t=43C	SPEC.:	SERIAL No.:
MFR.: MC Clever	SUR.:	PROTECTION ANGLE:

DATA OF LAMP		PHOTOMETRIC DATA			
MODEL		I _{max} (cd)	62264	S/MH(C0/180)	0.05
NOMINAL POWER(W)	0	LOR(%)	100.0	S/MH(C90/270)	0.05
RATED VOLTAGE(V)	1	TOTAL FLUX(lm)	210.17	η UP, DN(C0-180)	0.0, 52.7
NOMINAL FLUX(lm)	210.169	CIE CLASS	DIRECT	η UP, DN(C180-360)	0.0, 47.3
LAMPS INSIDE	1	η up(%)	0.0	CIBSE SHR NOM	0.00
TEST VOLTAGE(V)	1.3	η down(%)	100.0	CIBSE SHR MAX	1.00



C Range: 0 - 360DEG
C Interval: 10.0DEG
Test Speed: MEDIUM
Temperature: 25DEG
Operators: Skobnikov
Test Date: 2020-02-13

γ Range: 0 - 90DEG
γ Interval: 0.5DEG
Test System: EVERFINE GO-2000B_V1 SYSTEM V2.0.265
Humidity: 40%
Test Distance: 10.815m [K=1.0000]
Remarks: 4946_1

ZONAL FLUX DIAGRAM
ZONAL FLUX DIAGRAM:

γ	C0	C45	C90	C135	C180	C225	C270	C315	γ	Φ zone	Φ total	%lum,lamp
5	12.66	25.58	11.19	11.66	10.78	9.500	8.350	9.426	0- 5	189.3	189.3	90.1,90.1
10	4.407	5.412	6.047	5.442	5.071	3.830	3.426	4.083	5- 10	3.344	192.6	91.7,91.7
15	1.925	1.782	1.812	2.163	2.266	2.250	2.263	2.160	10- 15	4.106	196.7	93.6,93.6
20	0.7388	0.7350	0.7737	0.8080	0.7620	0.7833	0.7818	0.7755	15- 20	1.947	198.7	94.5,94.5
25	1.968	1.948	1.769	1.835	1.762	1.863	1.923	1.817	20- 25	3.083	201.8	96,96
30	0.3228	0.3352	0.3376	0.3288	0.3421	0.3582	0.3468	0.3201	25- 30	2.003	203.8	97,97
35	0.3324	0.3376	0.3407	0.3392	0.3441	0.3358	0.3321	0.3386	30- 35	0.9653	204.7	97.4,97.4
40	0.2645	0.2764	0.2667	0.2672	0.2776	0.2779	0.2788	0.2690	35- 40	1.027	205.8	97.9,97.9
45	0.2315	0.2258	0.2147	0.2263	0.2362	0.2383	0.2459	0.2390	40- 45	0.9621	206.7	98.4,98.4
50	0.1866	0.1774	0.1889	0.1814	0.1884	0.1891	0.1909	0.1861	45- 50	0.8356	207.6	98.8,98.8
55	0.1537	0.1528	0.1578	0.1514	0.1585	0.1572	0.1596	0.1526	50- 55	0.7377	208.3	99.1,99.1
60	0.1477	0.1473	0.1382	0.1406	0.1464	0.1453	0.1468	0.1421	55- 60	0.7046	209.0	99.4,99.4
65	0.0918	0.0925	0.0905	0.0907	0.0900	0.0947	0.0888	0.0895	60- 65	0.5842	209.6	99.7,99.7
70	0.0486	0.0468	0.0506	0.0520	0.0546	0.0545	0.0477	0.0489	65- 70	0.3864	210.0	99.9,99.9
75	0.0158	0.0132	0.0153	0.0189	0.0164	0.0153	0.0159	0.0136	70- 75	0.1633	210.1	100,100
80	0.0018	0.0000	0.0012	0.0037	0.0024	0.0003	0	0.0009	75- 80	0.0399	210.2	100,100
85	0	0	0	0	0	0	0	0	80- 85	0.0014	210.2	100,100
90	0	0	0	0	0	0	0	0	85- 90	0	210.2	100,100
95									90- 95			
100									95-100			
105									100-105			
110									105-110			
115									110-115			
120									115-120			
125									120-125			
130									125-130			
135									130-135			
140									135-140			
145									140-145			
150									145-150			
155									150-155			
160									155-160			
165									160-165			
170									165-170			
175									170-175			
180									175-180			
DEG	LUMINOUS INTENSITY: μ lx10cd								UNIT: lm			

C Range: 0 - 360DEG
C Interval: 10.0DEG
Test Speed: MEDIUM
Temperature: 25DEG
Operators: Skobnikov
Test Date: 2020-02-13

γ Range: 0 - 90DEG
 γ Interval: 0.5DEG
Test System: EVERFINE GO-2000B_V1 SYSTEM V2.0.265
Humidity: 40%
Test Distance: 10.815m [K=1.0000]
Remarks: 4946_1

LUMINOUS DISTRIBUTION INTENSITY DATA

Test:U:0V I:0A P:0W PF:0 Lamp Flux:210.169x1 lm		
NAME: LS-A2M	TYPE:Luminaire	WEIGHT:
DIM.: CCT=3391K;Ra=91;t=43C	SPEC.:	SERIAL No.:
MFR.: MC Clever	SUR.:	PROTECTION ANGLE:

Table--1

UNIT: $\mu\text{A}10\text{cd}$

C (DEG) \ γ (DEG)	0	10	20	30	40	50	60	70	80	90	100	110	120	130	140	150	160	170	180
0	6000	6006	5983	6002	5977	5998	5974	5993	5971	5990	5969	5986	5967	5982	5962	5979	5964	5977	6000
5	12.7	11.4	15.1	10.8	39.6	11.7	14.6	11.2	13.5	11.2	12.0	11.6	12.2	11.6	11.8	11.5	11.0	10.7	10.8
10	4.41	4.92	4.84	5.21	5.12	5.70	5.43	5.95	5.64	6.05	5.68	5.91	5.46	5.69	5.19	5.16	4.58	4.53	5.07
15	1.93	1.78	1.75	1.75	1.81	1.75	1.77	1.74	1.79	1.81	2.04	2.07	2.17	2.16	2.17	2.14	2.15	2.14	2.27
20	0.74	0.71	0.72	0.72	0.74	0.73	0.74	0.75	0.77	0.77	0.81	0.80	0.81	0.81	0.80	0.80	0.78	0.76	0.76
25	1.97	1.90	1.98	1.94	1.99	1.91	1.97	1.86	1.88	1.77	1.79	1.75	1.85	1.79	1.88	1.78	1.84	1.80	1.76
30	0.32	0.32	0.34	0.33	0.34	0.33	0.34	0.34	0.35	0.34	0.33	0.33	0.34	0.32	0.33	0.33	0.34	0.34	0.34
35	0.33	0.33	0.35	0.34	0.34	0.34	0.34	0.35	0.35	0.34	0.33	0.34	0.34	0.34	0.34	0.34	0.33	0.34	0.34
40	0.26	0.27	0.28	0.27	0.28	0.27	0.28	0.28	0.28	0.27	0.28	0.27	0.28	0.27	0.27	0.26	0.27	0.27	0.28
45	0.23	0.23	0.23	0.22	0.23	0.22	0.23	0.22	0.23	0.21	0.23	0.22	0.23	0.22	0.23	0.23	0.24	0.24	0.24
50	0.19	0.18	0.18	0.18	0.18	0.18	0.18	0.18	0.19	0.19	0.19	0.18	0.19	0.18	0.18	0.18	0.19	0.19	0.19
55	0.15	0.15	0.15	0.16	0.15	0.15	0.15	0.15	0.16	0.16	0.15	0.15	0.15	0.15	0.15	0.15	0.15	0.16	0.16
60	0.15	0.15	0.15	0.15	0.15	0.14	0.15	0.15	0.15	0.14	0.14	0.14	0.14	0.14	0.14	0.14	0.14	0.14	0.15
65	0.09	0.09	0.09	0.09	0.09	0.09	0.09	0.09	0.09	0.09	0.09	0.09	0.09	0.10	0.09	0.09	0.09	0.09	0.09
70	0.05	0.05	0.05	0.04	0.05	0.05	0.06	0.05	0.06	0.05	0.05	0.05	0.06	0.05	0.05	0.05	0.05	0.05	0.05
75	0.02	0.01	0.02	0.01	0.01	0.01	0.02	0.02	0.02	0.02	0.02	0.01	0.02	0.02	0.02	0.01	0.02	0.02	0.02
80	0.00	0.00	0.00	0.00	0.00	0.00	0.01	0.01	0.01	0.00	0.00	0.00	0.01	0.00	0.00	0.00	0.00	0.00	0.00
85	0.00	0.00	0.00	0.00	0.00	0.00	0.00	0.00	0.00	0.00	0.00	0.00	0.00	0.00	0.00	0.00	0.00	0.00	0.00
90	0.00	0.00	0.00	0.00	0.00	0.00	0.00	0.00	0.00	0.00	0.00	0.00	0.00	0.00	0.00	0.00	0.00	0.00	0.00

C Range: 0 - 360DEG
C Interval: 10.0DEG
Test Speed: MEDIUM
Temperature: 25DEG
Operators: Skobnikov
Test Date: 2020-02-13

γ Range: 0 - 90DEG
 γ Interval: 0.5DEG
Test System: EVERFINE GO-2000B_V1 SYSTEM V2.0.265
Humidity: 40%
Test Distance: 10.815m [K=1.0000]
Remarks: 4946_1

LUMINOUS DISTRIBUTION INTENSITY DATA

Test:U:0V I:0A P:0W PF:0 Lamp Flux:210.169x1 lm		
NAME: LS-A2M	TYPE:Luminaire	WEIGHT:
DIM.: CCT=3391K;Ra=91;t=43C	SPEC.:	SERIAL No.:
MFR.: MC Clever	SUR.:	PROTECTION ANGLE:

Table--2

UNIT: $\mu\text{A}10\text{cd}$

C (DEG) \ γ (DEG)	190	200	210	220	230	240	250	260	270	280	290	300	310	320	330	340	350		
0	6006	5983	6002	5977	5998	5974	5993	5971	5990	5969	5986	5967	5982	5962	5979	5964	5977		
5	9.43	9.63	9.33	9.69	9.32	9.40	7.68	8.95	8.35	8.79	8.34	9.19	8.81	10.1	15.0	10.9	11.0		
10	4.25	4.46	3.79	4.06	3.61	3.90	3.51	3.79	3.43	3.82	3.56	4.07	3.74	4.43	4.06	4.76	4.41		
15	2.20	2.25	2.26	2.26	2.24	2.17	2.06	2.06	2.26	2.26	2.20	2.08	2.16	2.16	2.02	2.09	2.08		
20	0.74	0.76	0.75	0.79	0.78	0.80	0.78	0.79	0.78	0.80	0.78	0.78	0.77	0.78	0.75	0.77	0.76		
25	1.80	1.83	1.86	1.86	1.87	1.88	1.92	1.92	1.92	1.89	1.91	1.88	1.84	1.79	1.86	1.89	1.92		
30	0.34	0.34	0.35	0.36	0.36	0.37	0.38	0.37	0.35	0.34	0.34	0.34	0.32	0.32	0.32	0.32	0.31		
35	0.34	0.34	0.33	0.34	0.33	0.36	0.35	0.36	0.33	0.35	0.34	0.36	0.34	0.34	0.34	0.34	0.34		
40	0.28	0.28	0.28	0.28	0.28	0.29	0.29	0.29	0.28	0.28	0.27	0.27	0.27	0.27	0.27	0.27	0.27		
45	0.24	0.24	0.24	0.24	0.24	0.24	0.24	0.24	0.25	0.25	0.24	0.23	0.24	0.24	0.24	0.23	0.23		
50	0.18	0.19	0.19	0.19	0.19	0.19	0.19	0.19	0.19	0.19	0.19	0.19	0.19	0.19	0.19	0.19	0.19		
55	0.16	0.16	0.16	0.16	0.16	0.16	0.16	0.16	0.16	0.16	0.16	0.16	0.15	0.15	0.15	0.16	0.15		
60	0.14	0.15	0.14	0.15	0.14	0.15	0.15	0.15	0.15	0.15	0.15	0.15	0.14	0.14	0.14	0.14	0.14		
65	0.09	0.09	0.09	0.09	0.10	0.09	0.09	0.09	0.09	0.09	0.09	0.09	0.09	0.09	0.09	0.09	0.09		
70	0.06	0.06	0.06	0.05	0.06	0.06	0.06	0.05	0.05	0.04	0.05	0.05	0.05	0.05	0.05	0.04	0.04		
75	0.02	0.02	0.02	0.01	0.02	0.02	0.02	0.01	0.02	0.01	0.01	0.01	0.01	0.01	0.01	0.01	0.01		
80	0.00	0.00	0.00	0.00	0.00	0.00	0.01	0.00	0.00	0.00	0.00	0.00	0.00	0.00	0.00	0.00	0.00		
85	0.00	0.00	0.00	0.00	0.00	0.00	0.00	0.00	0.00	0.00	0.00	0.00	0.00	0.00	0.00	0.00	0.00		
90	0.00	0.00	0.00	0.00	0.00	0.00	0.00	0.00	0.00	0.00	0.00	0.00	0.00	0.00	0.00	0.00	0.00		

C Range: 0 - 360DEG
 C Interval: 10.0DEG
 Test Speed: MEDIUM
 Temperature: 25DEG
 Operators: Skobnikov
 Test Date: 2020-02-13

γ Range: 0 - 90DEG
 γ Interval: 0.5DEG
 Test System: EVERFINE GO-2000B_V1 SYSTEM V2.0.265
 Humidity: 40%
 Test Distance: 10.815m [K=1.0000]
 Remarks: 4946_1